

Ministero per i Beni e le Attività Culturali  
Soprintendenza Speciale per il Patrimonio Storico, Artistico  
ed Etnoantropologico e per il Polo Museale della città di Firenze  
**Sezione Didattica**



# GALLERIA DEGLI UFFIZI

## Il Ritratto



Schede di lavoro  
A cura della Sezione Didattica

Realizzazione di Silvia Catone

# Armature

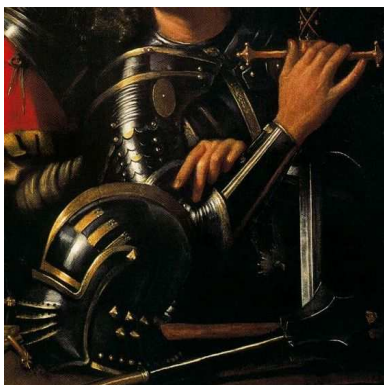
**A quali personaggi appartengono queste armature?**



**Autore.....**  
**Personaggio.....**  
**Secolo.....**



**Autore.....**  
**Personaggio.....**  
**Secolo.....**



**Autore.....**  
**Personaggio.....**  
**Secolo.....**

**a) Perché, secondo te, questi personaggi così diversi fra loro, si fanno ritrarre con indosso "armature"? Cosa vogliono dirci?**

.....

**b) A che tipo di conflitti, guerre o combattimenti ti fanno pensare?**

.....

.....

# Cappelli

**A quali personaggi appartengono questi cappelli?**



**Autore.....**  
**Personaggio.....**  
**Secolo.....**



**Autore.....**  
**Personaggio.....**  
**Secolo.....**



**Autore.....**  
**Personaggio.....**  
**Secolo.....**

**a) Secondo te, quale funzione hanno questi cappelli (es. riparo dal sole, riparo dalla pioggia; accessorio di moda; altro)?**

.....  
.....

**b) Perché, secondo te, questi personaggi si fanno ritrarre con un tipo particolare di copricapo? Non è un caso, dato che ogni tipo di cappello indica qualcosa di preciso sul personaggio che lo indossa. Cosa?**

.....

# Gioielli

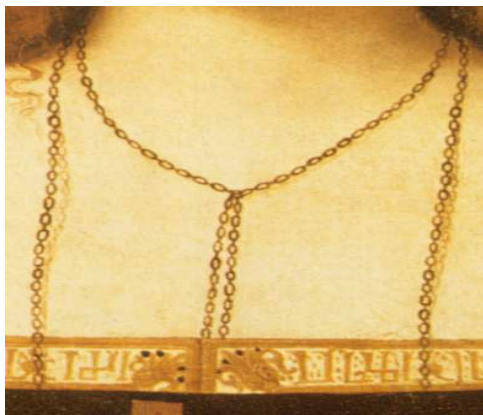
**A quali personaggi appartengono questi gioielli?**



**Autore.....**  
**Personaggio.....**  
**Secolo.....**



**Autore.....**  
**Personaggio.....**  
**Secolo.....**



**Autore.....**  
**Personaggio.....**  
**Secolo.....**

**Anche i gioielli "parlano" del personaggio che li indossa.  
Cosa vogliono dirci?**

.....  
.....  
.....

# Mani

**Di chi sono queste mani?**



**Autore.....**  
**Personaggio.....**  
**Secolo.....**



**Autore.....**  
**Personaggio.....**  
**Secolo.....**



**Autore.....**  
**Personaggio.....**  
**Secolo.....**

**Dall'osservazione delle mani puoi capire molte cose sulla vita (classe sociale – mestiere – abitudini) dei personaggi rappresentati. Cosa puoi dedurre da queste mani?**

.....  
.....

# Occhi

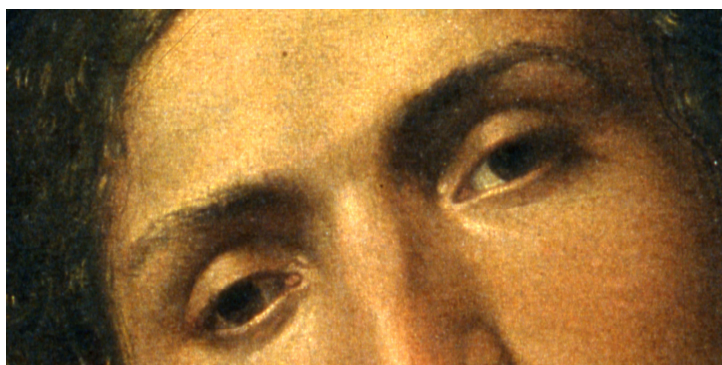
**Di chi sono questi occhi?**



**Autore.....**  
**Personaggio.....**  
**Secolo.....**



**Autore.....**  
**Personaggio.....**  
**Secolo.....**



**Autore.....**  
**Personaggio.....**  
**Secolo.....**

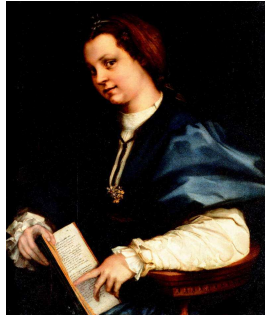
**Gli occhi "parlano"! Cosa ti dicono questi sguardi? Quali stati d'animo esprimono?**

.....  
.....  
.....

## Occhi



CARAVAGGIO (Michelangelo Merisi)  
Il sacrificio di Isacco, 1591.

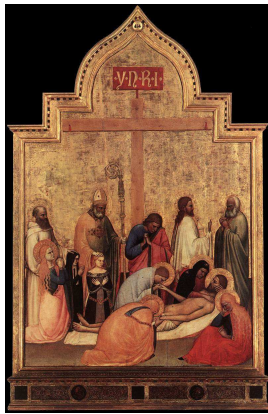


ANDREA DEL SARTO  
Dama col Petrarchino, c. 1528.

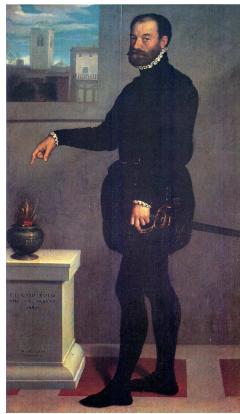


GIORGIONE  
Ritratto di guerriero con  
scudiero detto "Il  
Gattamelata", c. 1509.

## Mani



GIOTTINO (Giotto Stefano)  
Pietà di S. Remigio c. 1360-1365.



GIOVAN BATTISTA MORONI  
Ritratto del conte Pietro  
Secco-Suardo 1563.



BRONZINO  
Ritratto di Eleonora di Toledo con il  
figlio Giovanni c. 1544-1545.

## Gioielli



BRONZINO  
Ritratto di Eleonora di Toledo con il  
figlio Giovanni c. 1544-1545.



PIERO DELLA FRANCESCA  
Ritratto di Battista Sforza  
c. 1465-70.



RAFFAELLO  
Ritratto di Elisabetta di Gonzaga  
c. 1504.

## Cappelli



PIERO DELLA FRANCESCA  
Ritratto di Federigo da Montefeltro,  
c. 1465-70.



RAFFAELLO  
Ritratto di Leone X con i  
Cardinali Luigi de' Rossi e  
Giulio de' Medici, 1518.

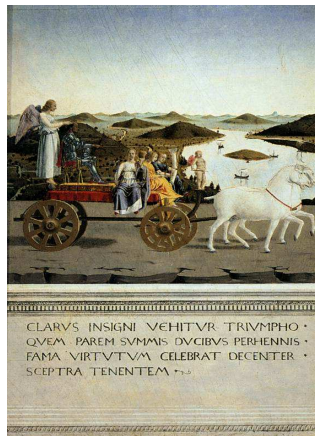


JEAN-ETIENNE LIOTARD  
Ritratto di Maria Adelaide di  
Francia vestita alla Turca,  
1753.

## Armature



GENTILE DA FABRIANO  
Politico Quaratesi.  
1425.



PIERO DELLA FRANCESCA  
Trionfo di Federico da Montefeltro  
Retro Dittico di Urbino.  
c. 1465-70



GIORGIONE  
Ritratto di guerriero con scudiero  
detto "Il Gattamelata".  
c. 1509.